

MONTHLY MEMBERSHIP PROGRESS REPORT

District 337 C

Results as of: 5/31/2020

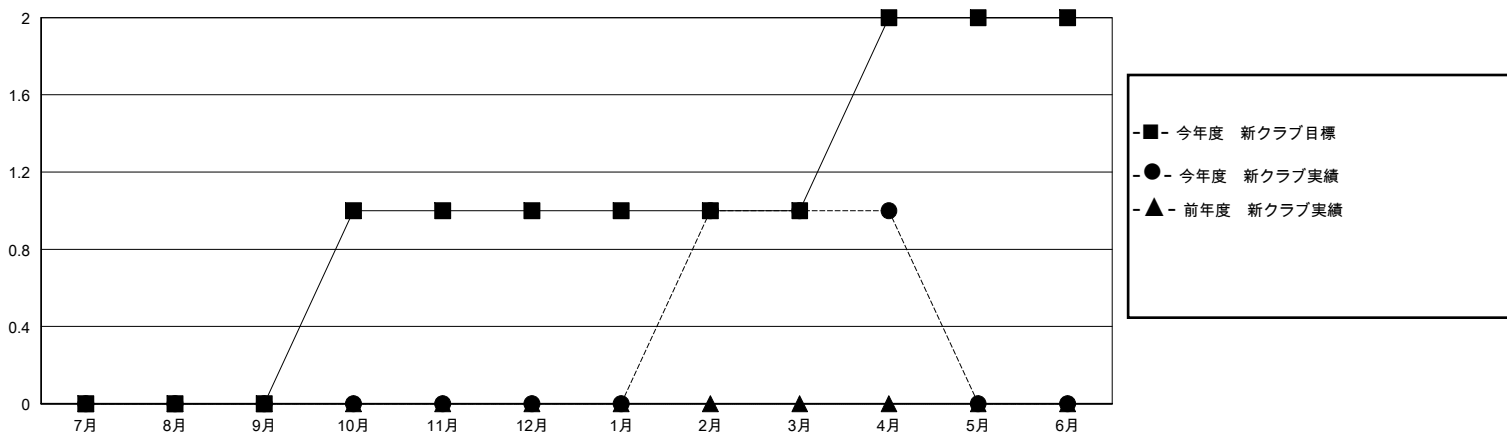
GMT:

地域 JAPAN

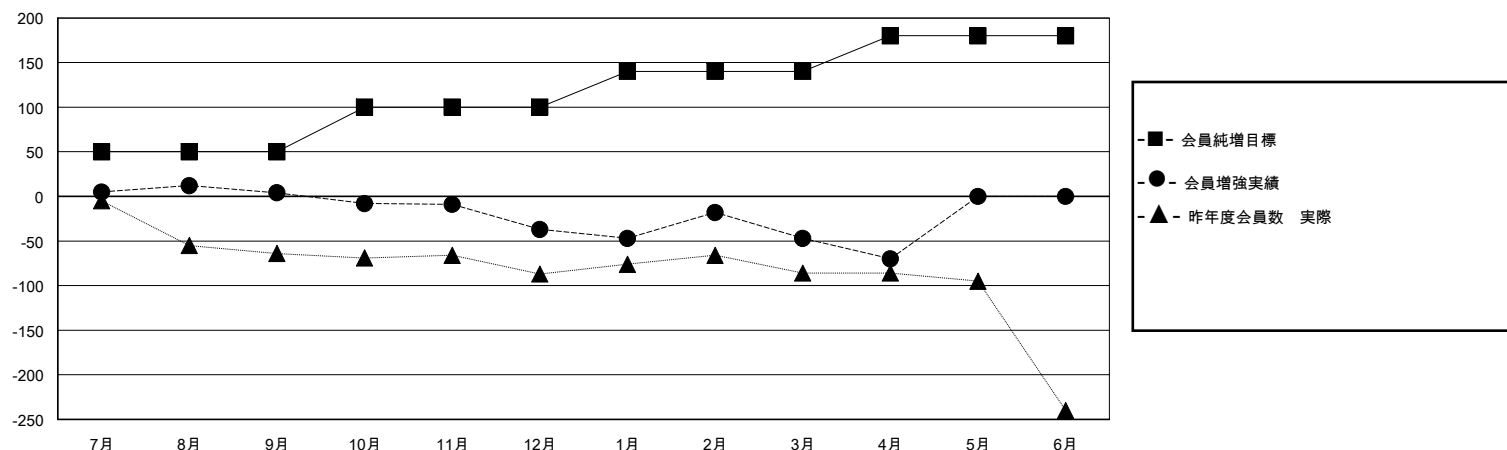
GMT会則地域

クラブ				名			
結果 : 2019-2020				結果 : 2019-2020			
四半期	新クラブ目標	新クラブ	解散クラブ	四半期	会員純増目標	会員増強実績	退会者(転籍を含む)実際
7月/8月/9月	0	0	0	7月/8月/9月	50	73	63
10月/11月/12月	1	0	0	10月/11月/12月	50	33	72
1月/2月/3月	0	1	1	1月/2月/3月	40	62	68
4月/5月/6月	1	0	0	4月/5月/6月	40	20	43

新クラブ目標及び実績累計



会員目標及び実績累計



解散クラブ: 1	50 CLUBS OF 79 一名以上の新会員を登録	男女別
退会者		男性 2,431 (68.85%)
物故会員 29		女性 1,100 (31.15%)
クラブ解散 6	会員累計データを見るには、ここをクリック	世帯主/家族会員合計 1,876
その他 211		国際会費半額の家族会員 1,105
合計 246		